

6. ANALYSES SCIENTIFIQUES

A. EXAMEN XYLO-DENDROCHRONOLOGIQUE ET ÉTUDE TRACÉOLOGIQUE
DU PLAFOND PEINT (18-22 JUILLET 2011)



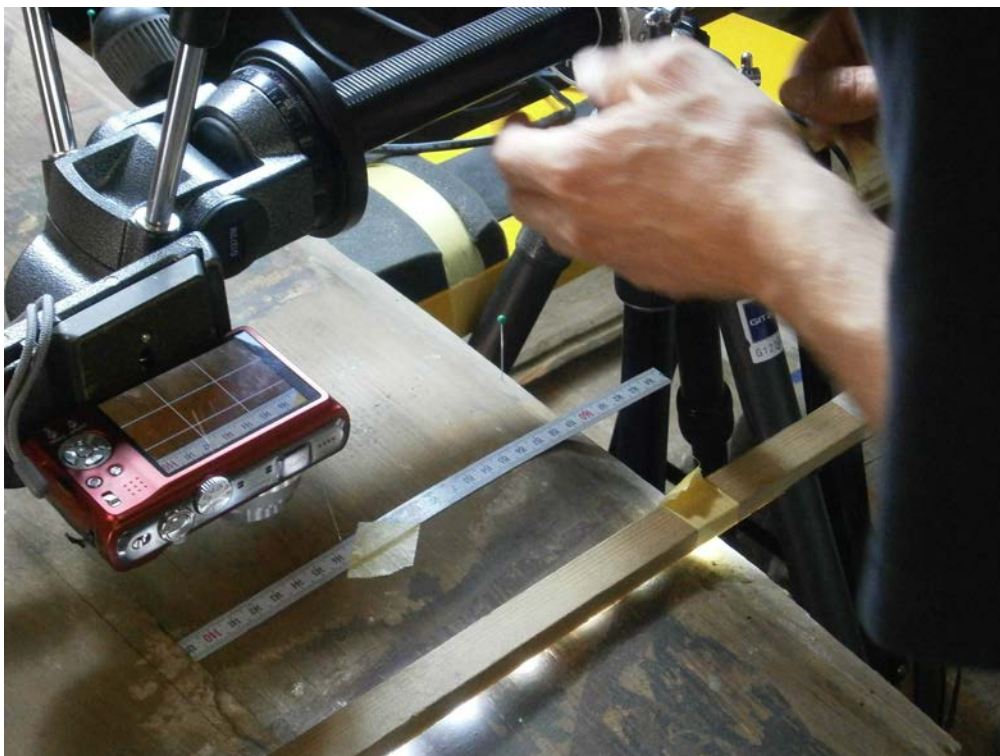
III.131. Metz, Musée de La Cour d'Or, analyse dendrochronologique du plafond peint du n°12-14 rue du Change - relevé des cernes de croissances de la planche n°11b, 18 juillet 2011. Photographie: A.P.-N.P.



III.132. Metz, Musée de La Cour d'Or, analyse dendrochronologique du plafond peint du n°12-14 rue du Change - relevé des cernes de croissances de la planche n°8b, 18 juillet 2011. Photographie: A.P.-N.P.



III.133. Metz, Musée de La Cour d'Or, analyse dendrochronologique du plafond peint du n°12-14 rue du Change - relevé macrophotographique des cernes de croissances de la planche n°11b, 18 juillet 2011. Photographie: A.P.-N.P.



III.134. Metz, Musée de La Cour d'Or, analyse dendrochronologique du plafond peint du n°12-14 rue du Change - relevé macrophotographique des cernes de croissances de la planche n°11b, 18 juillet 2011. Photographie: A.P.-N.P.



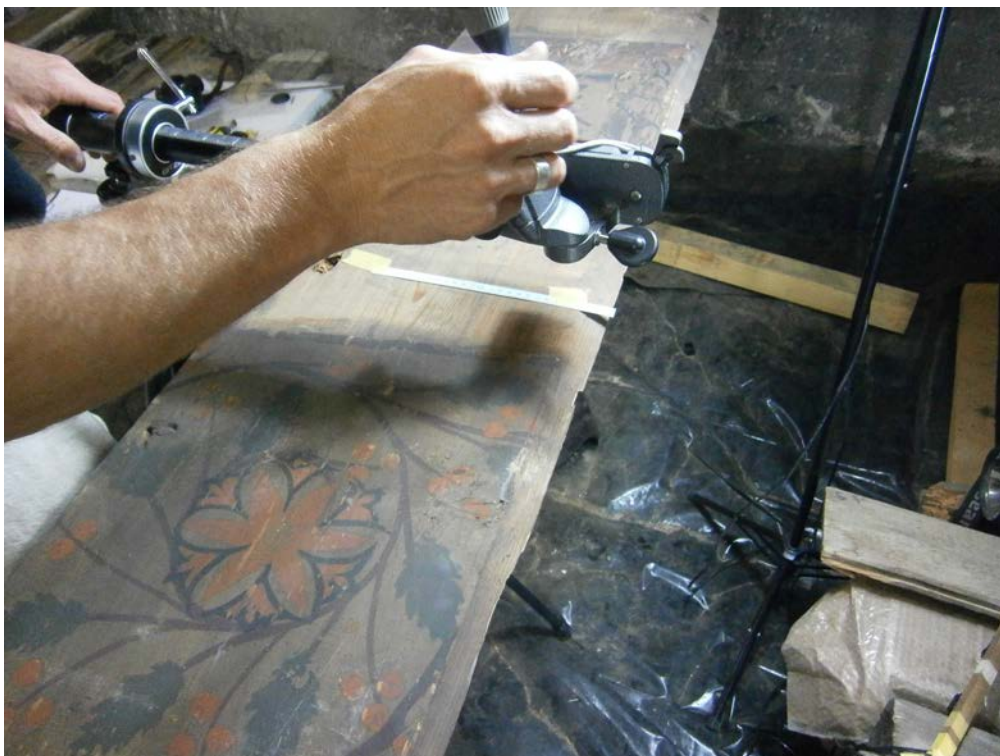
Ill.135. Metz, Musée de La Cour d'Or, analyse dendrochronologique du plafond peint du n°12-14 rue du Change - relevé des cernes de croissances de la planche n°11b, 18 juillet 2011. Photographie: A.P.-N.P.



Ill.136. Metz, Musée de La Cour d'Or, analyse dendrochronologique du plafond peint du n°12-14 rue du Change - relevé des cernes de croissances de la planche n°11b, 18 juillet 2011. Photographie: A.P.-N.P.



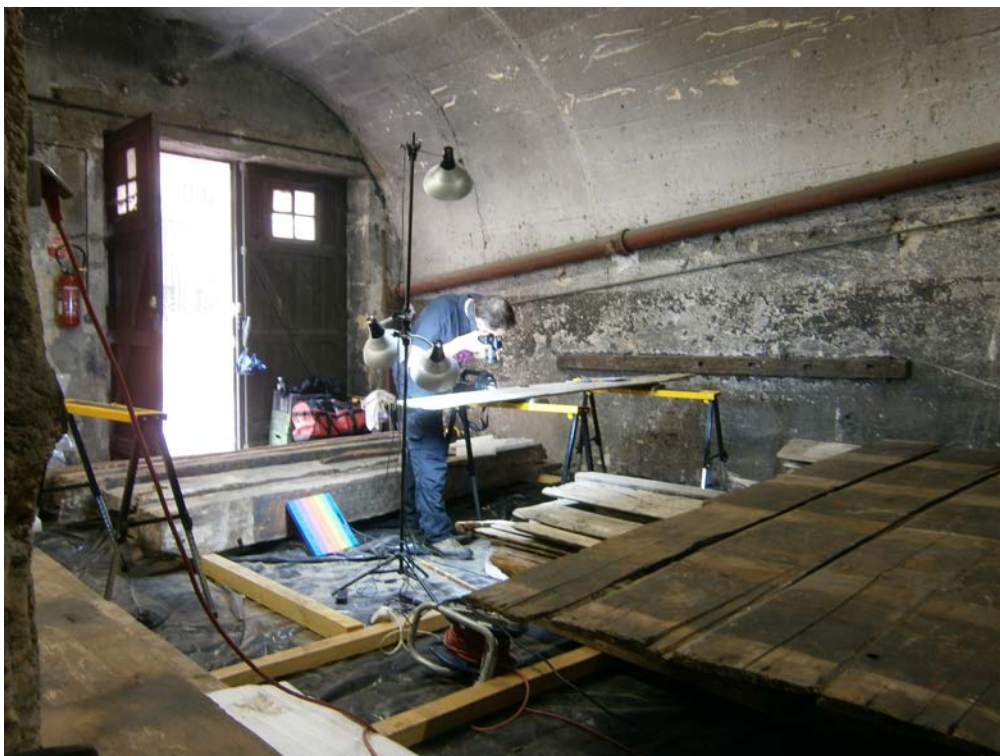
III.137. Metz, Musée de La Cour d'Or, analyse dendrochronologique du plafond peint du n°12-14 rue du Change - relevé des cernes de croissances de la planche n°4b, 19 juillet 2011. Photographie: A.P.-N.P.



III.138. Metz, Musée de La Cour d'Or, analyse dendrochronologique du plafond peint du n°12-14 rue du Change - relevé macrophotographique des cernes de croissances de la planche n°5b, 19 juillet 2011. Photographie: A.P.-N.P.



III.139. Metz, Musée de La Cour d'Or, analyse dendrochronologique du plafond peint du n°12-14 rue du Change - relevé macrophotographique des cernes de croissances de la planche n°5b, 19 juillet 2011. Photographie: A.P.-N.P.



III.140. Metz, Musée de La Cour d'Or, analyse dendrochronologique du plafond peint du n°12-14 rue du Change - relevé macrophotographique des traces d'outils de la planche n°5b, 19 juillet 2011. Photographie: A.P.-N.P.



III.141. Metz, Musée de La Cour d'Or, analyse dendrochronologique du plafond peint du n°12-14 rue du Change - carottage de la solive n°IIa, 21 juillet 2011. Photographie: A.P.-N.P.



III.142. Metz, Musée de La Cour d'Or, analyse dendrochronologique du plafond peint du n°12-14 rue du Change - carottage de la solive n°Va, 21 juillet 2011. Photographie: A.P.-N.P.



III.143. Metz, Musée de La Cour d'Or, analyse dendrochronologique du plafond peint du n°12-14 rue du Change - carottage de la solive n°VIa, 21 juillet 2011. Photographie: A.P.-N.P.



III.144. Metz, Musée de La Cour d'Or, étude tracéologique du plafond peint du n°12-14 rue du Change - goujons en chêne à l'extrémité de la solive IIa-face B, 21 juillet 2011. Photographie: A.P.-N.P.



III.145. Metz, Musée de La Cour d'Or, étude tracéologique du plafond peint du n°12-14 rue du Change - détail d'un goujon en chêne à l'extrémité de la solive IIa-face B, 21 juillet 2011. Photographie: A.P.-N.P.



III.146. Metz, Musée de La Cour d'Or, étude tracéologique du plafond peint du n°12-14 rue du Change - goujons en chêne provenant de l'extrémité de la solive IIa-face B, 21 juillet 2011. Photographie: A.P.-N.P.



III.147. Metz, Musée de La Cour d'Or, étude tracéologique du plafond peint du n°12-14 rue du Change - fleur peinte à l'extrémité de la solive Va-face A, 21 juillet 2011. Photographie: A.P.-N.P.



III.148. Metz, Musée de La Cour d'Or, étude tracéologique du plafond peint du n°12-14 rue du Change - marques de clous récents qui ont probablement servi à fixer le faux plafond de plâtre, planche n°8b, 18 juillet 2011.
Photographie: A.P.-N.P.



FIG. 11. — SCHÉMA DE LA SECTION TANGENTIELLE OU SUR DOSSE.
Planche avivée et déchets de la grume.

2. Débits utilisés pour les planches d'un même panneau.

III.149. Débit d'une grume sur plot et sur dosse. Schéma extrait de MARETTE (J.), 1961, p.104.

B. OBSERVATIONS DE LA COUCHE PICTURALE



III.150. Planche n°4a, mars 2011. Photographie: M.C.O.-L.K.



III.151. Détail de la planche n°11b, 18 juillet 2011. Photographie: A.P.-N.P.



III.152. Détail de la planche n°11b, 18 juillet 2011. Photographie: A.P.-N.P.



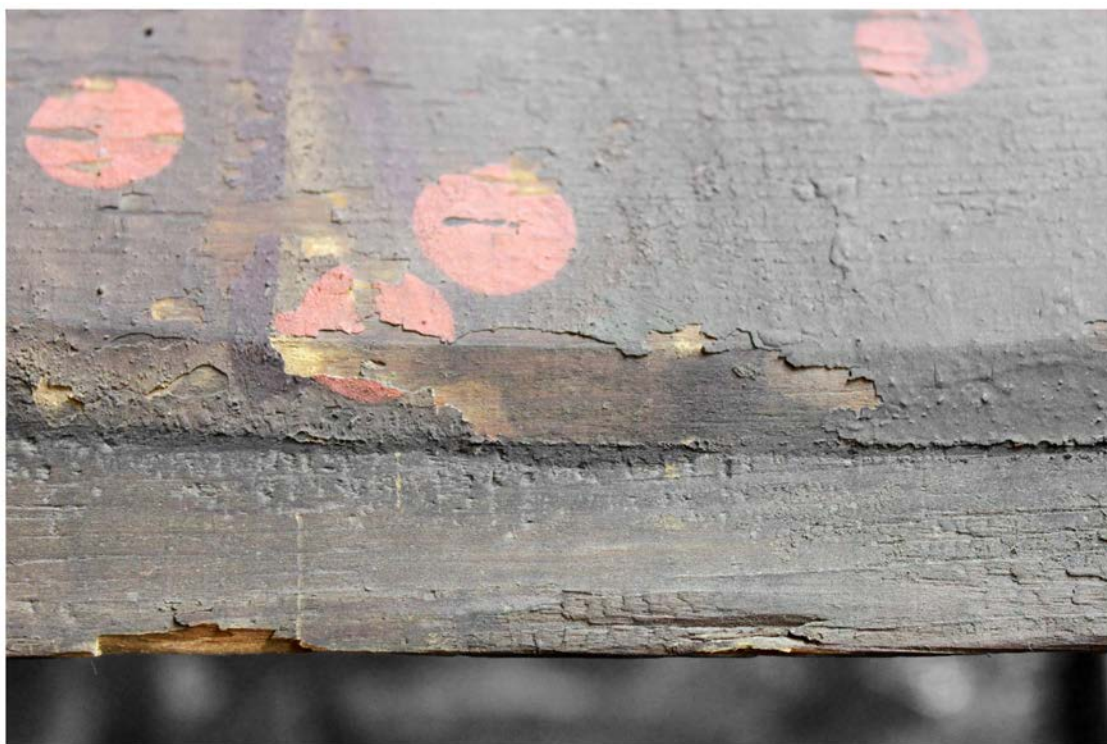
III.153. Détail de la planche n°4b : furet, 19 juillet 2011.
Photographie: A.P.-D.P.



III.154. Détail de la planche n°2b : singe penseur, 20 juillet 2011. Photographie: A.P.-D.P.



III.155. Détail de la planche n°8b : biche, 18 juillet 2011.
Photographie: A.P.-D.P.



III.156. Détail de la planche n°5b : soulèvements de la couche picturale, 19 juillet 2011. Photographie: A.P.-D.P.

7. ANALYSES HÉRALDIQUES

A. FONDS PHOTOGRAPHIQUE DE MICHEL EUZENAT (1964)



III.157. Metz, n°12-14 rue du Change, prise de vue du plafond peint *in situ*,1964. Photographie: A.P.-M.E.



III.158. Metz, n°12-14 rue du Change, prise de vue du plafond peint *in situ*,1964. Photographie: A.P.-M.E.



III.159. Metz, n°12-14 rue du Change, prise de vue de la peinture murale représentant une face de solive en trompe-l'oeil *in situ*, 1964. Photographie: A.P.-M.E.



III.160. Metz, n°12-14 rue du Change, Détail de la peinture murale représentant une face de solive en trompe-l'oeil *in situ*, 1964. Photographie: A.P.-M.E.

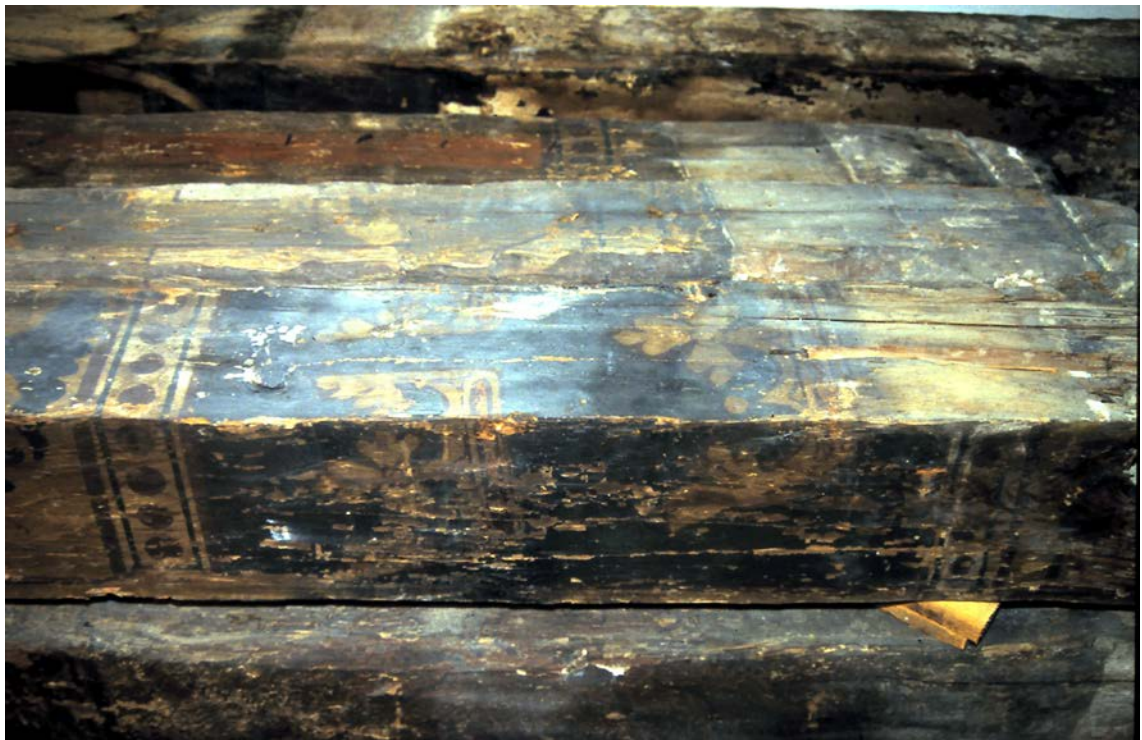


III.161. Metz, n°12-14 rue du Change, Détail de la peinture murale représentant une face de solive en trompe-l'oeil *in situ*, 1964. Photographie: A.P.-M.E.

B. FONDS PHOTOGRAPHIQUE DU MUSÉE DE LA COUR D'OR - CLICHÉS DE
JEAN-CLAUDE LOUTSCH (1995)



III.162. Metz, Musée de La Cour d'Or, solives du plafond peint du n°12-14 rue du Change (inv.2010.0.380), 1995. Photographie: M.C.O.-J.-C.L.



III.163. Metz, Musée de La Cour d'Or, solives du plafond peint du n°12-14 rue du Change (inv.2010.0.380), 1995. Photographie: M.C.O.-J.-C.L.



III.164. Metz, Musée de La Cour d'Or, solive et planche du plafond peint du n°12-14 rue du Change (inv.2010.0.380) - poutre du n°28 rue de la Chèvre (inv.2010.0.585), 1995. Photographie: M.C.O.-J.-C.L.



III.165. Metz, Musée de La Cour d'Or, solives du plafond peint du n°12-14 rue du Change (inv.2010.0.380) - poutre du n°28 rue de la Chèvre (inv.2010.0.585), 1995. Photographie: M.C.O.-J.-C.L.



Ill.166. Metz, Musée de La Cour d'Or, solive du plafond peint du n°12-14 rue du Change (inv.2010.0.380) - poutres du n°28 rue de la Chèvre (inv.2010.0.585), 1995. Photographie: M.C.O.-J.-C.L.



Ill.167. Metz, Musée de La Cour d'Or, solives du plafond peint du n°12-14 rue du Change (inv.2010.0.380), 1995. Photographie: M.C.O.-J.-C.L.



III.168. Metz, Musée de La Cour d'Or, solives du plafond peint du n°12-14 rue du Change (inv.2010.0.380), 1995. Photographie: M.C.O.-J.-C.L.



III.169. Metz, Musée de La Cour d'Or, solive du plafond peint du n°12-14 rue du Change (inv.2010.0.380) - poutres du n°28 rue de la Chèvre (inv.2010.0.585), 1995. Photographie: M.C.O.-J.-C.L.



III.170. Metz, Musée de La Cour d'Or, solives du plafond peint du n°12-14 rue du Change (inv.2010.0.380) - poutre du n°28 rue de la Chèvre (inv.2010.0.585), 1995. Photographie: M.C.O.-J.-C.L.



III.171. Metz, Musée de La Cour d'Or, solives du plafond peint du n°12-14 rue du Change (inv.2010.0.380) - poutres du n°28 rue de la Chèvre (inv.2010.0.585), 1995. Photographie: M.C.O.-J.-C.L.



III.172. Metz, Musée de La Cour d'Or, solives du plafond peint du n°12-14 rue du Change (inv.2010.0.380), 1995. Photographie: M.C.O.-J.-C.L.



III.173. Metz, Musée de La Cour d'Or, solive du plafond peint du n°12-14 rue du Change (inv.2010.0.380), 1995. Photographie: M.C.O.-J.-C.L.



Ill.174. Metz, Musée de La Cour d'Or, solive du plafond peint du n°12-14 rue du Change (inv.2010.0.380), 1995. Photographie: M.C.O.-J.-C.L.



Ill.175. Metz, Musée de La Cour d'Or, solives du plafond peint du n°12-14 rue du Change (inv.2010.0.380) - poutre du n°28 rue de la Chèvre (inv.2010.0.585), 1995. Photographie: M.C.O.-J.-C.L.



III.176. Metz, Musée de La Cour d'Or, solive du plafond peint du n°12-14 rue du Change (inv.2010.0.380), 1995. Photographie: M.C.O.-J.-C.L.



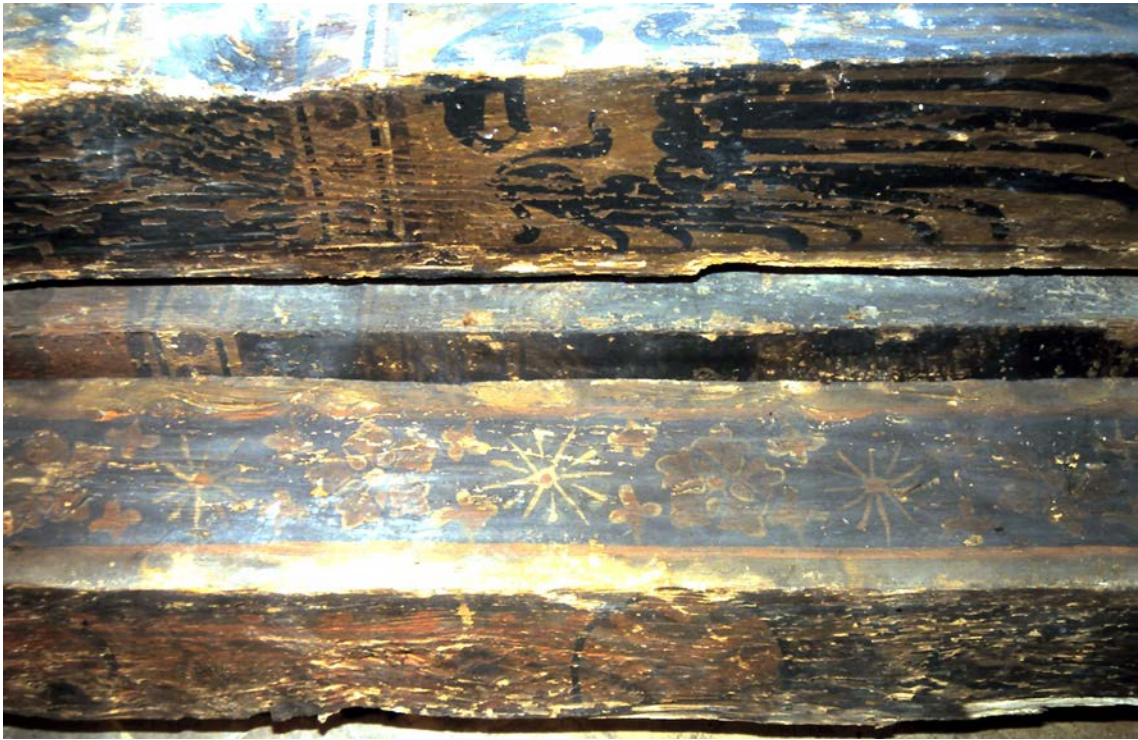
III.177. Metz, Musée de La Cour d'Or, solives du plafond peint du n°12-14 rue du Change (inv.2010.0.380), 1995. Photographie: M.C.O.-J.-C.L.



III.178. Metz, Musée de La Cour d'Or, solive du plafond peint du n°12-14 rue du Change (inv.2010.0.380), 1995. Photographie: M.C.O.-J.-C.L.



III.179. Metz, Musée de La Cour d'Or, solives du plafond peint du n°12-14 rue du Change (inv.2010.0.380) - poutre du n°28 rue de la Chèvre (inv.2010.0.585), 1995. Photographie: M.C.O.-J.-C.L.



III.180. Metz, Musée de La Cour d'Or, solives du plafond peint du n°12-14 rue du Change (inv.2010.0.380), 1995. Photographie: M.C.O.-J.-C.L.



III.181. Metz, Musée de La Cour d'Or, solive du plafond peint du n°12-14 rue du Change (inv.2010.0.380), 1995. Photographie: M.C.O.-J.-C.L.



III.182. Metz, Musée de La Cour d'Or, solives du plafond peint du n°12-14 rue du Change (inv.2010.0.380) - poutre du n°28 rue de la Chèvre (inv.2010.0.585), 1995. Photographie: M.C.O.-J.-C.L.



III.183. Metz, Musée de La Cour d'Or, solives du plafond peint du n°12-14 rue du Change (inv.2010.0.380), 1995. Photographie: M.C.O.-J.-C.L.



III.184. Metz, Musée de La Cour d'Or, solives du plafond peint du n°12-14 rue du Change (inv.2010.0.380), 1995. Photographie: M.C.O.-J.-C.L.

C. ANALYSES DES ARMOIRIES PEINTES SUR LES SOLIVES DU PLAFOND -
INTERPRÉTATIONS, CONTEXTUALISATION ET COMPARAISONS



III.185. Xilographie messine représentant le thème des Neuf Preux - de gauche à droite: Josué, David et Godefroy de Bouillon. Première moitié du XV^e siècle. Musée de La Cour d'Or, inv.6175a et 6175b. Photographie: M.C.O.-J.M.



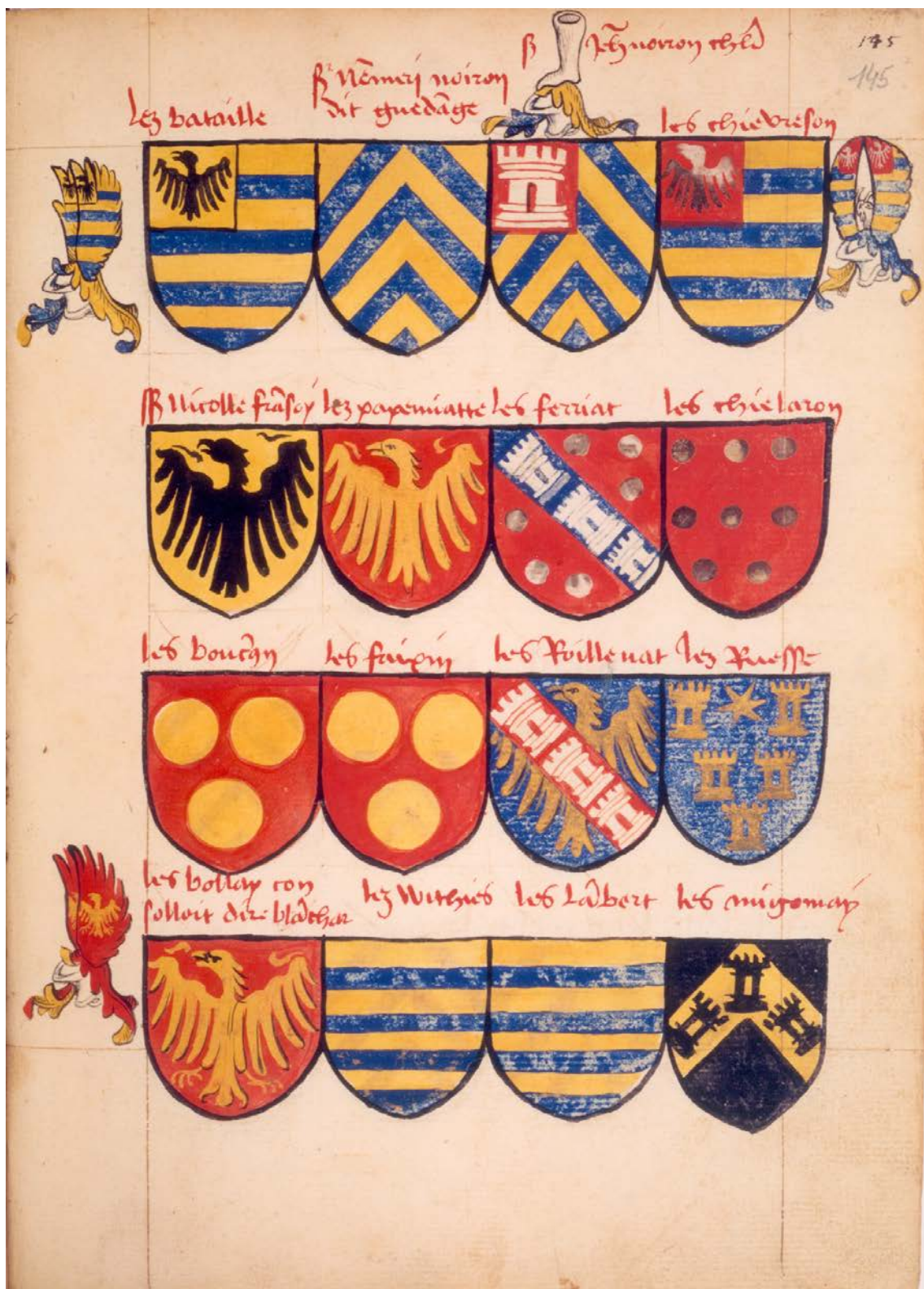
III.186. Armorial d'André de Rineck, folio n°142r°, paraiges messins, 1473. Photographie: B.M.M.-P.-E.W.



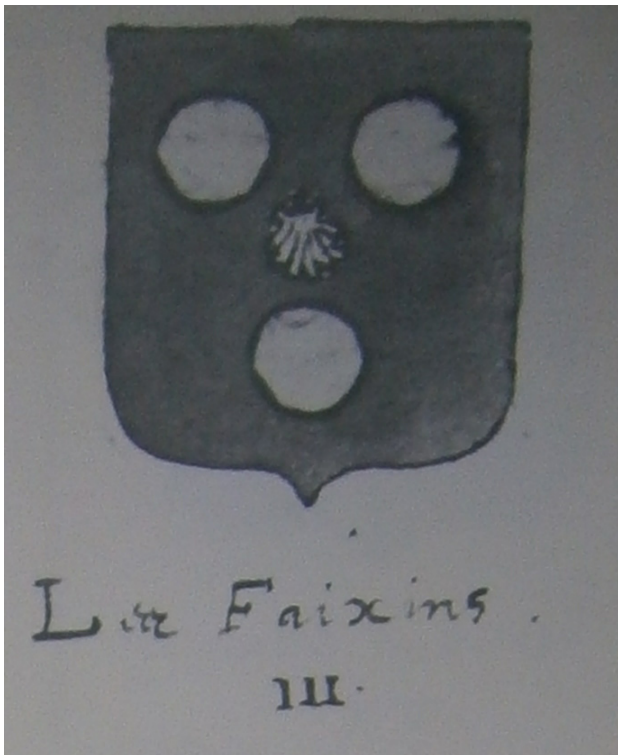
III.187. Copie de l'Armorial Messin de Munich réalisée par Auguste Prost, écu n°XXII, p.560. Photographie: A.P.-N.P.



III.188. Copie de l'Armorial Messin de Munich réalisée par Auguste Prost, écu n°XXIII, p.560. Photographie: A.P.-N.P.



III.189. Armorial d'André de Rineck, folio n°145r°, pages messines, 1473. Photographie: B.M.M.-P.-E.W.



III.190. Copie de l'Armorial Messin de Munich réalisée par Auguste Prost, écu n°III, p.551.
Photographie: A.P.-N.P.



III.191. Copie de l'Armorial Messin de Munich réalisée par Auguste Prost, écu n°XVI, p.557.
Photographie: A.P.-N.P.



III.192. Copie de l'Armorial Messin de Munich réalisée par Auguste Prost, écu n°XVII, p.557.
Photographie: A.P.-N.P.



III.193. Copie de l'Armorial Messin de Munich réalisée par Auguste Prost, écu n°VIII, p.546.
Photographie: A.P.-N.P.



III.194. Armorial d'André de Rineck, folio n°145v°, pages messines, 1473. Photographie: B.M.M.-P.-E.W.



III.195. Armoiries de Pologne.
Écu extrait de LOUDA, 1984, tableau 131.



III.196. Armoiries de Silésie. (image internet)



III.197. Armoiries d'Anne de Silésie.
Écu extrait de LOUDA, 1984, tableau 87.



III.198. Armoiries de Charles IV de Luxembourg.
Écu extrait de LOUDA, 1984, tableau 87.



III.199. Armoiries de Wencenslas IV de Luxembourg.
Écu extrait de LOUDA, 1984, tableau 87.



III.200. Armoiries du Saint-Empire romain germanique
avant Sigismund de Luxembourg.
Écu extrait de LOUDA, 1984, tableau 113.



III.201. Armoiries de Sigismund de Luxembourg.
Écu extrait de LOUDA, 1984, tableau 87.



III.202. Armoiries du Saint-Empire romain germanique
depuis Sigismund de Luxembourg.
Écu extrait de LOUDA, 1984, tableau 113.



III.203. Armoiries de Brandebourg.
Écu extrait de LOUDA, 1984, tableau 16 .



III.204. Copie de l'Armorial Messin de Munich
réalisée par Auguste Prost, écu n°VII, p.548.
Photographie: A.P.-N.P.



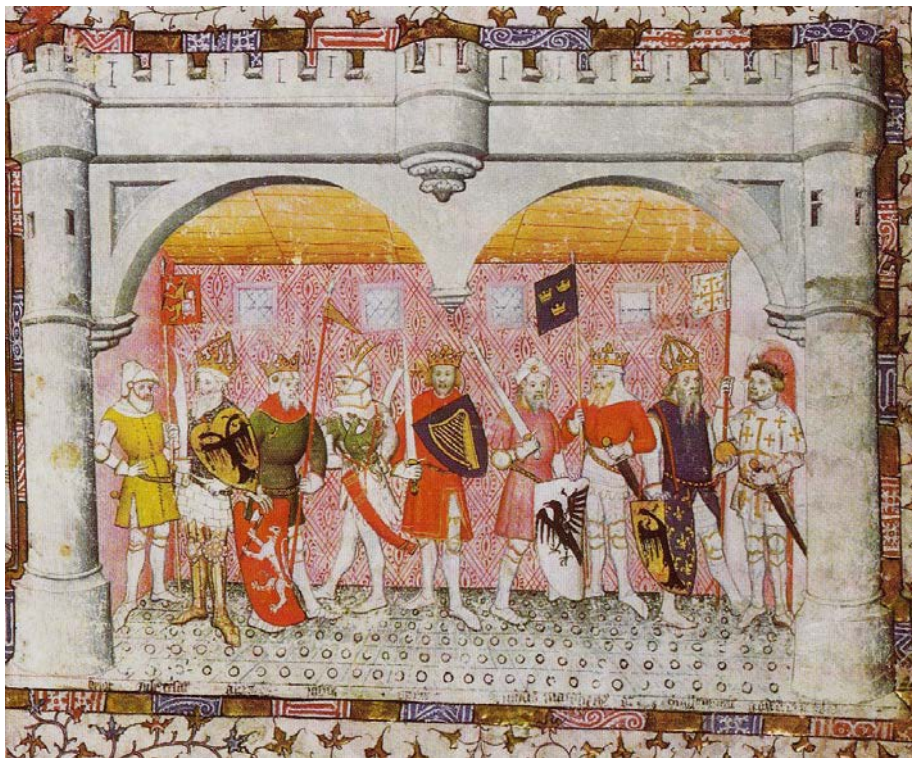
III.205. Armorial d'André de Rineck, folio n°144v°, pages messines, 1473. Photographie: B.M.M.-P.-E.W.



III.206. Godefroy de Bouillon, détail d'une peinture murale représentant les Neuf Preux, Salluzzo, Château de la Manta, début du XV^e siècle.



III.207. Copie de l'Armorial Messin de Munich réalisée par Auguste Prost, écu n°XXI, p.560.
Photographie: A.P.-N.P.



III.208. *Les Neuf Preux, Le Chevalier Errant*, XIV^e siècle. Paris, BnF, Ms f.fr. 12559, folio 125v°.



III.209. Peinture murale représentant les Neuf Preux, Salluzzo, Château de la Manta, début du XV^e siècle.

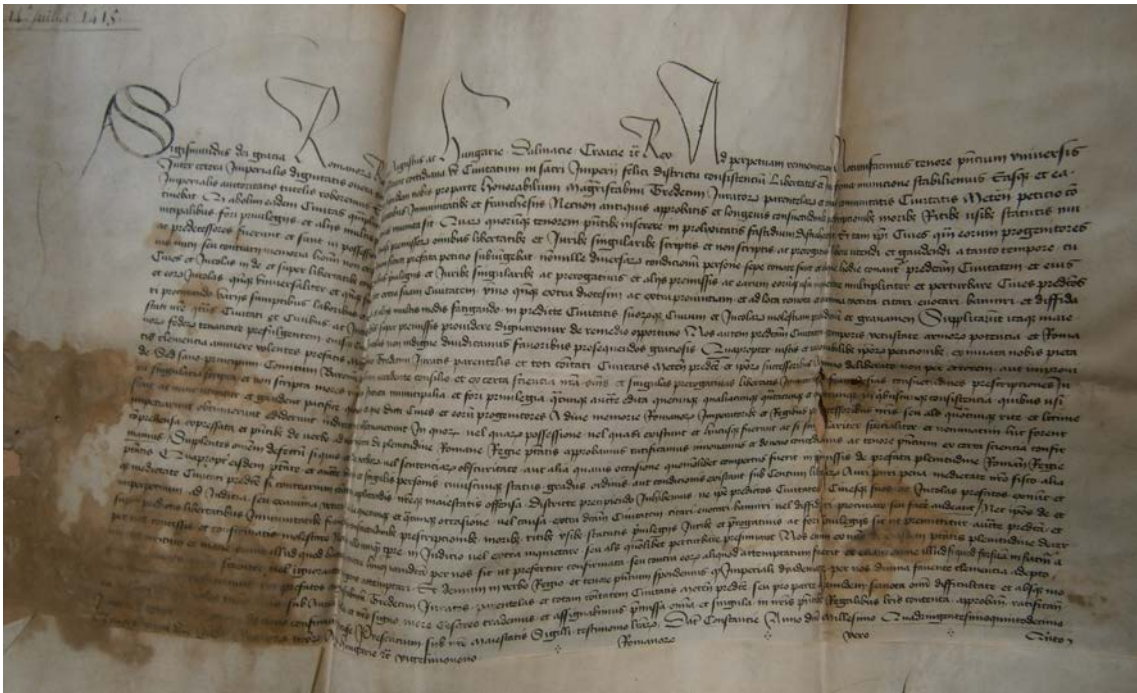


III.210. Jules César, détail d'une peinture murale représentant les Neuf Preux, Salluzzo, Château de la Manta, début du XV^e siècle.

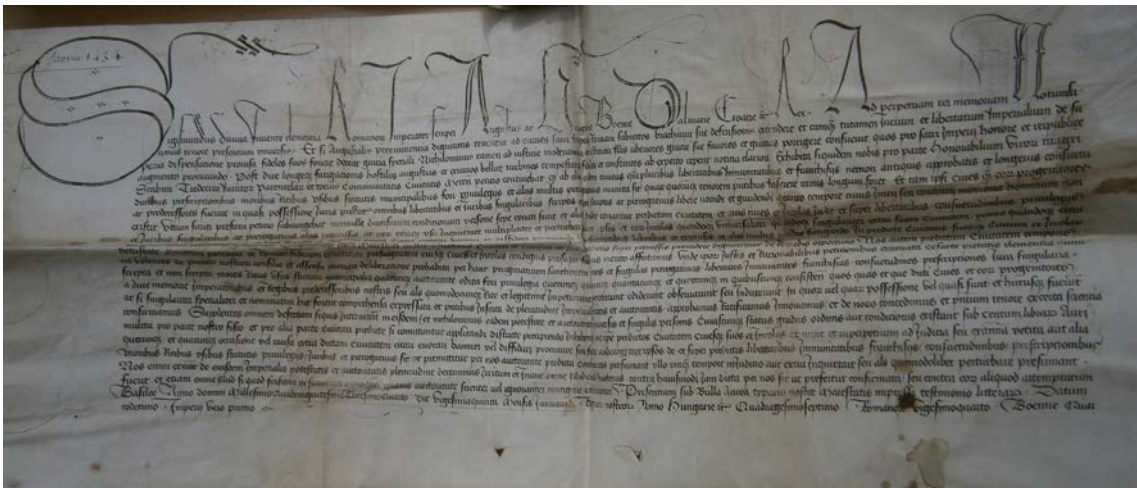


III.211. Albrecht Dürer, *L'Empereur Sigismund*, 1513. Peinture sur bois, 214,6 x 115 cm. Nuremberg, Germanisches Nationalmuseum.

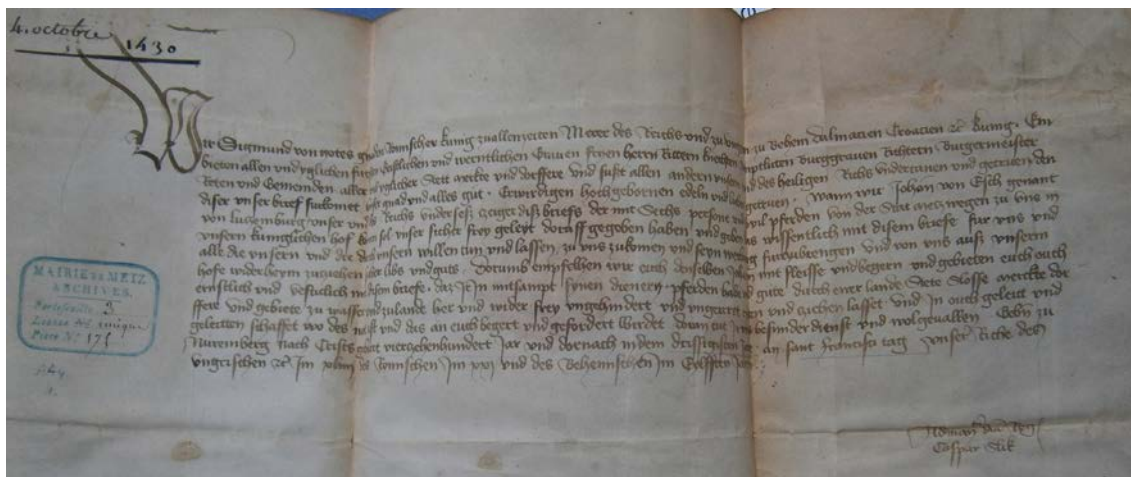
D. DOCUMENTS D'ARCHIVES



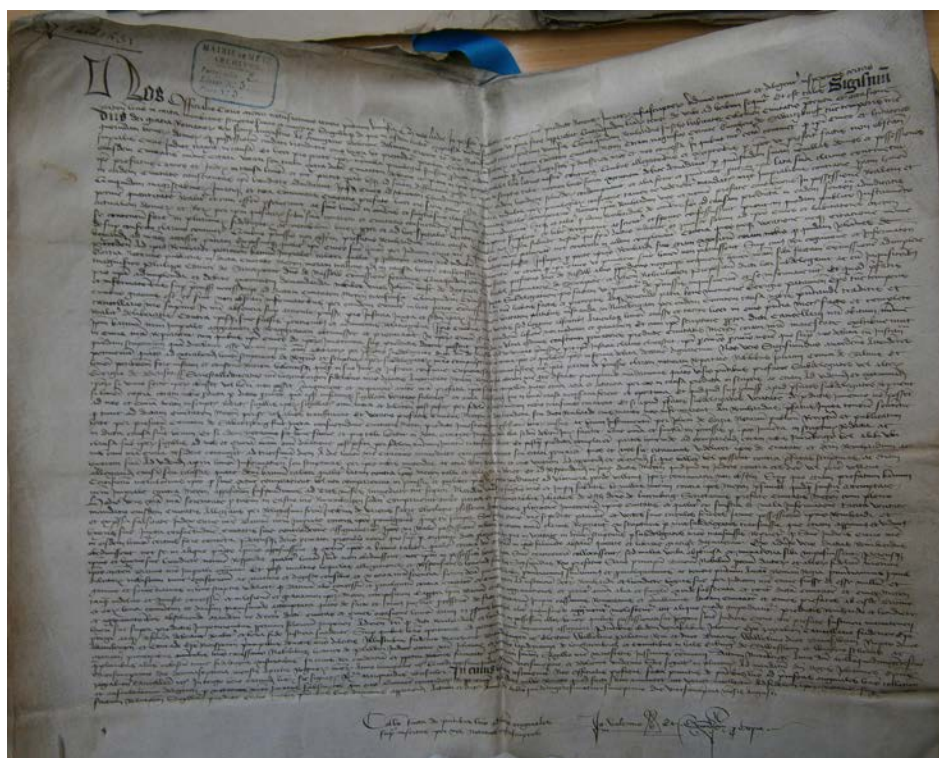
III.212. Acte de l'Empereur Sigismond cofirmant les privilèges accordés à la cité de Metz, 14 juillet 1415. Document : A.M.M., AA1(8).



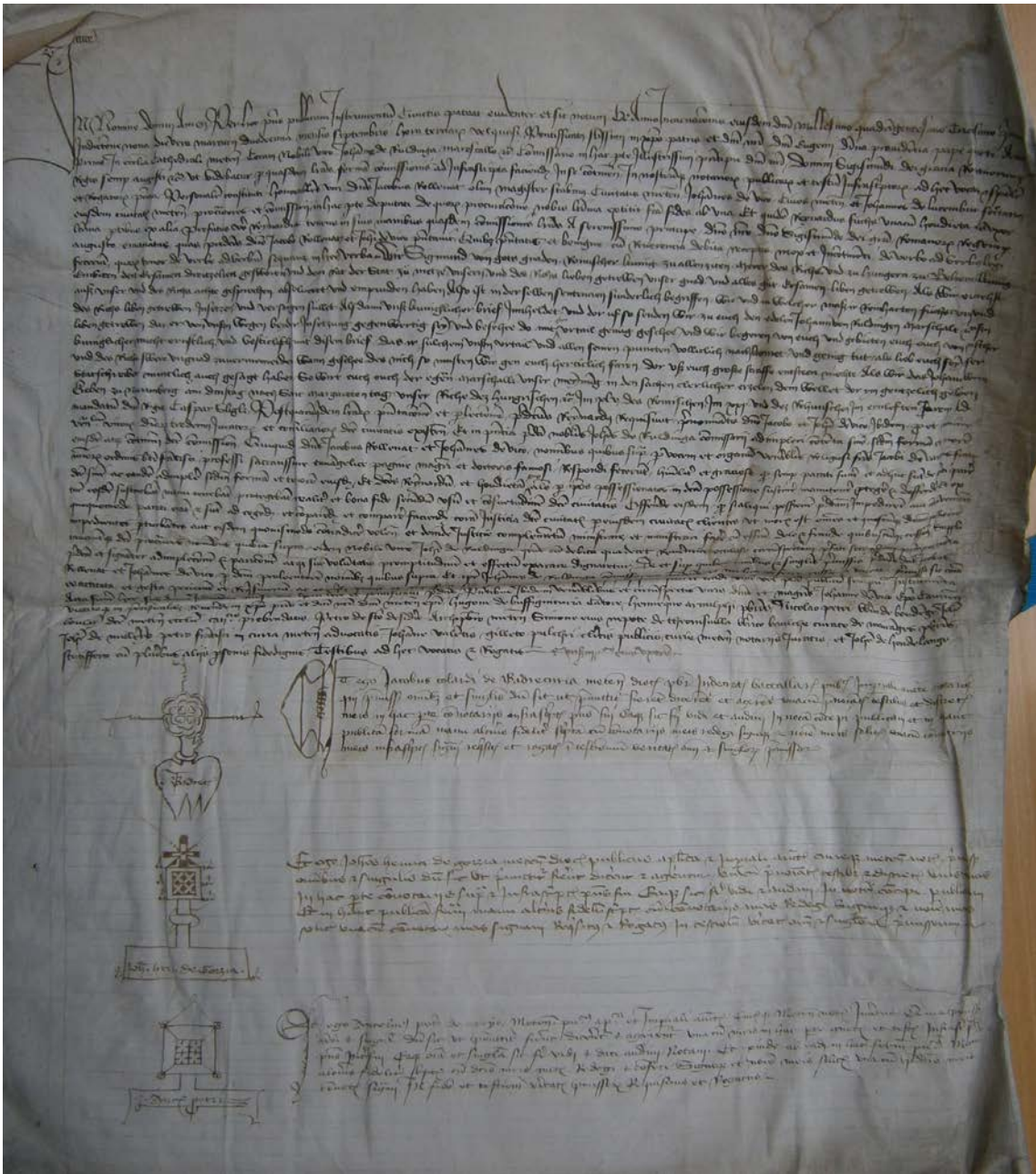
III.213. Acte de l'Empereur Sigismond cofirmant les privilèges accordés à la cité de Metz, 25 janvier 1434. Document : A.M.M., AA1(9-10).



III.214. Lettre de l'Empereur Sigismund à la cité de Metz, 4 octobre 1430. Document : A.M.M., AA4(1).



III.215. Lettre de l'Empereur Sigismund à la cité de Metz, 17 avril 1431. Document : A.M.M., AA2(2).



III.216. Lettre de l'Empereur Sigismund à la cité de Metz, 25 juillet 1431. Document : A.M.M., AA2(3-4).

8. COMPOSITION PICTURALE DES PLANCHES DU PLAFOND PEINT

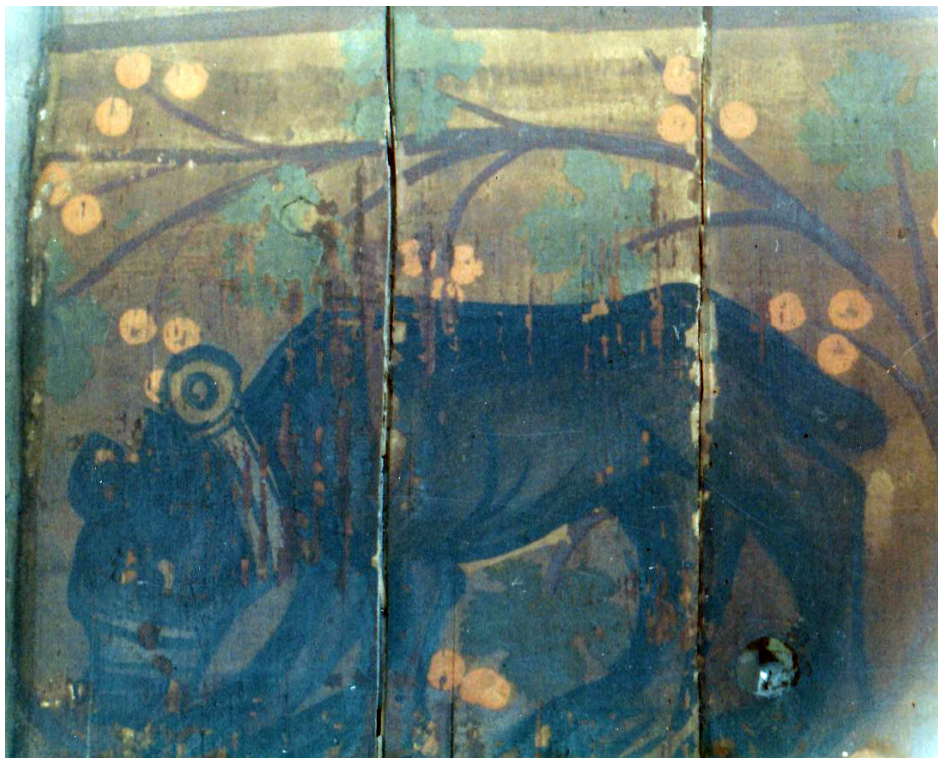
A. FONDS PHOTOGRAPHIQUE DE MICHEL EUZENAT (1964)



III.218. Vue d'ensemble des planches du plafond peint du n°12-14 rue du Change une fois déposées, 1964. Photographie: A.P.-M.E.



III.219. Biche, 1964. Photographie: A.P.-M.E.



III.220. Ours muselé, 1964. Photographie: A.P.-M.E.



III.221. Lion, 1964. Photographie: A.P.-M.E.



III.222. Singe penseur, 1964. Photographie: A.P.-M.E.



III.223. Lion-dragon, 1964. Photographie: A.P.-M.E.



III.224. Lion-dragon, 1964. Photographie: A.P.-M.E.



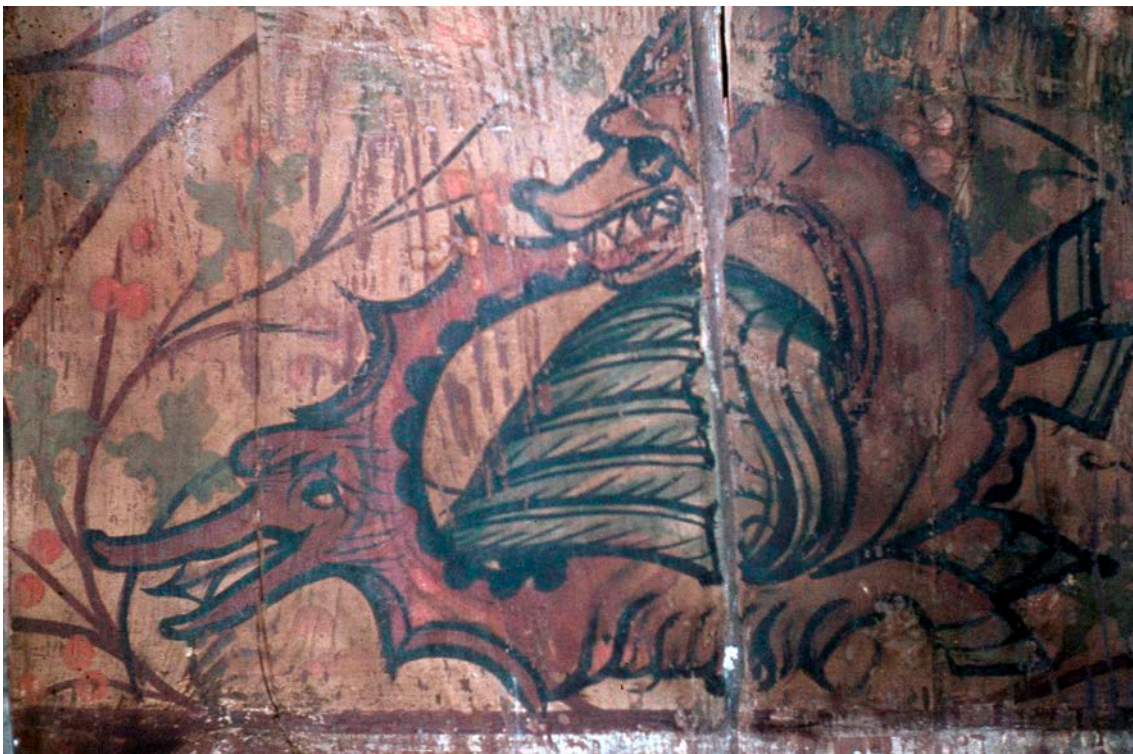
III.225. Reptile-dragon, 1964. Photographie:
A.P.-M.E.



III.226. Dragon, 1964. Photographie: A.P.-M.E.



III.227. Griffon, 1964. Photographie: A.P.-M.E.



III.228. Amphibène, détruite en 1964. Photographie: A.P.-M.E.



III.229. Fleur et rinceaux, 1964. Photographie: A.P.-M.E.



III.230. Licorne, 1964. Photographie: A.P.-M.E.



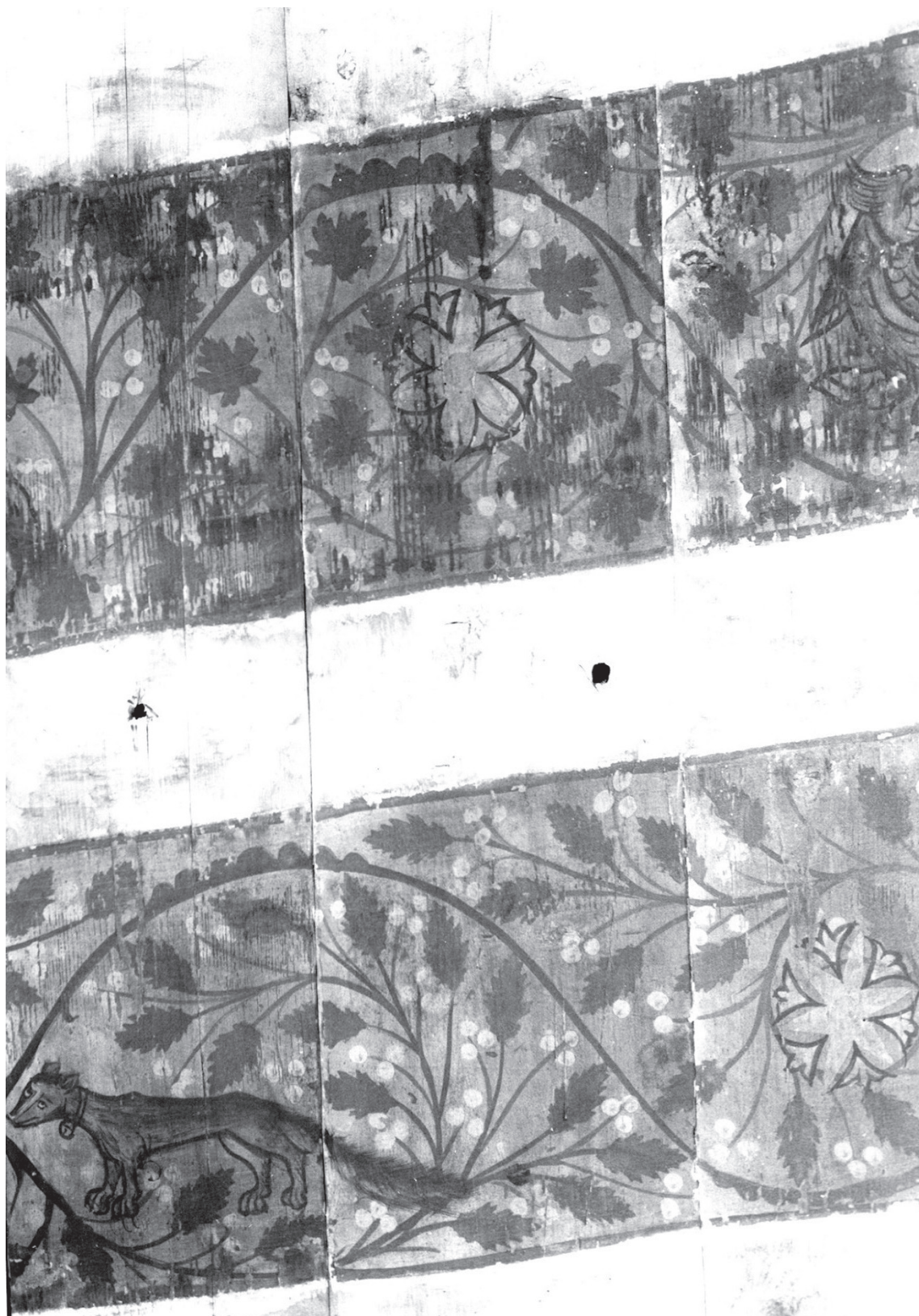
III.231. Singe debout et lapin, 1964. Photographie: A.P.-M.E.



III.232. Reptile-dragon et poisson-oiseau, 1964. Photographie: A.P.-M.E.



III.233. Chien sans collier et dragon, 1964. Photographie: A.P.-M.E.



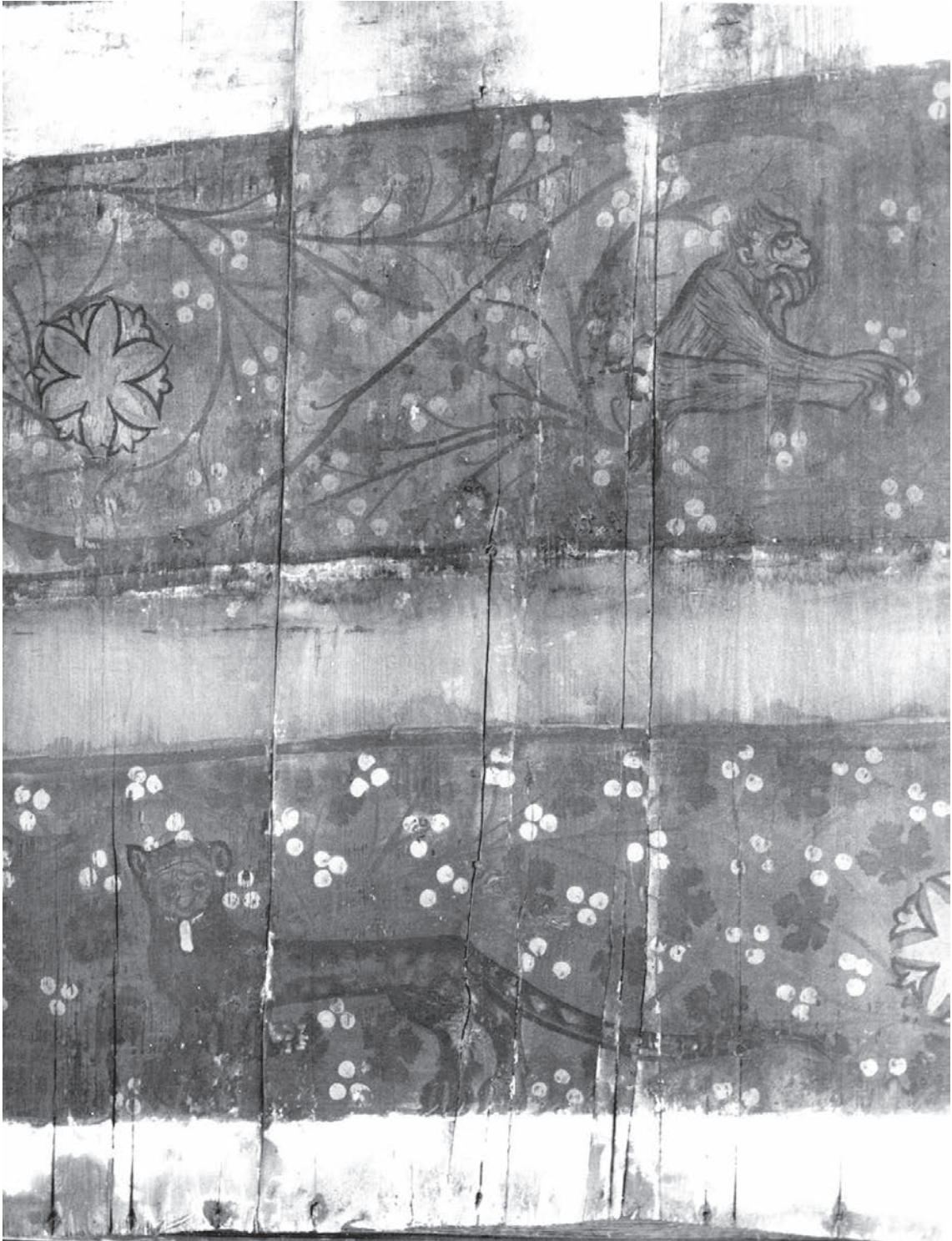
III.234. Fleur et furet, 1964. Photographie: A.P.-M.E.



III.235. Griffon et ours muselé, 1964. Photographie: A.P.-M.E.



III.236. Lion et singe penseur, 1964. Photographie: A.P.-M.E.



III.237. Singe penseur et léopard, 1964. Photographie: A.P.-M.E.

B. FONDS PHOTOGRAPHIQUE DU MUSÉE DE LA COUR D'OR - CLICHÉS DE JEAN-
CLAUDE LOUTSCH (1995)



III.238. Metz, Musée de La Cour d'Or, sanglier, 1995. Photographie: M.C.O.-J.-C.L.



III.239. Metz, Musée de La Cour d'Or, lévrier, 1995. Photographie: M.C.O.-J.-C.L.

C. ANALYSE DE LA COMPOSITION ANIMALIÈRE DES PLANCHES
DU PLAFOND PEINT -
INTERPRÉTATIONS, CONTEXTUALISATION ET COMPARAISONS



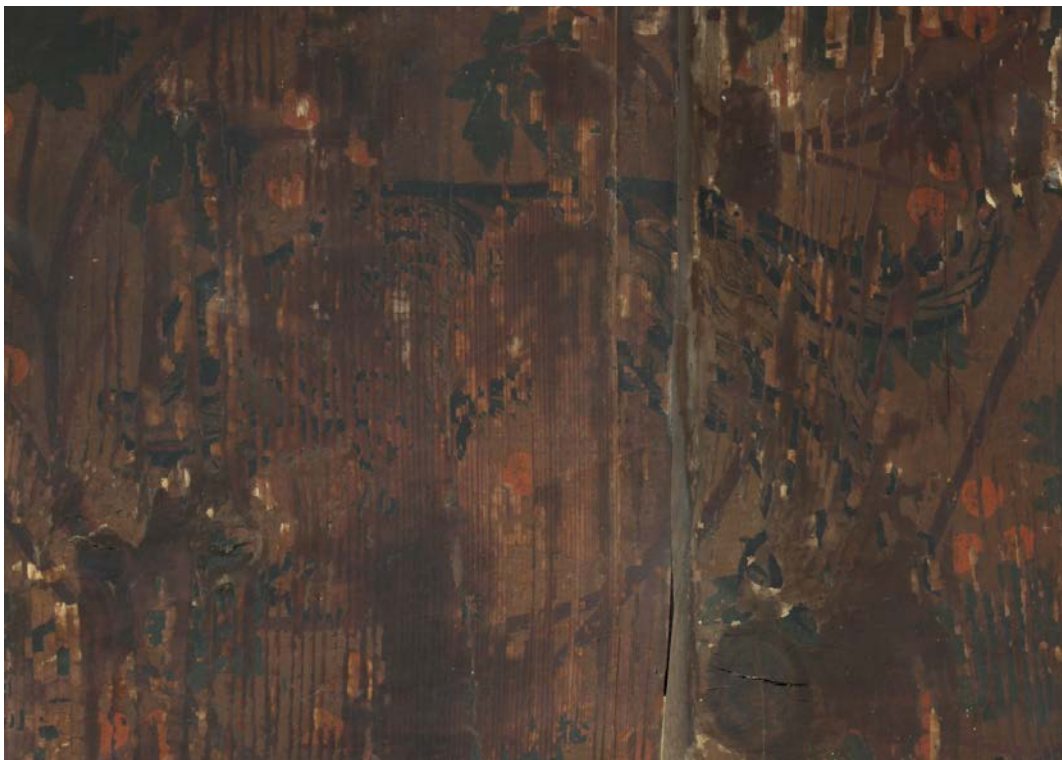
III.240. Sanglier, 2011. Photographie: M.C.O.-L.K.



III.241. Sangliers. Gaston Phébus, *Livre de le Chasse*, fin du XIV^e siècle.
Paris, BnF, Ms fr. 616, f.29v^o.



III.242. Chasse au sanglier. Gaston Phébus, *Livre de la Chasse*, fin du XIV^e siècle. Paris, BnF, Ms fr. 616, f.66v^o.



III.243. Chien sans collier, 2011. Photographie: M.C.O.-L.K.



III.244. Lapin, 2011. Photographie: M.C.O.-L.K.



III.245. Lapin, plafond peint du Château des Archévêques de Narbonne - poutre III, face A, Capestang, XV^e siècle. Photographie: Michel Cordonnier, 2008 ©



III.246. Lévrier, 2011. Photographie: M.C.O.-L.K.



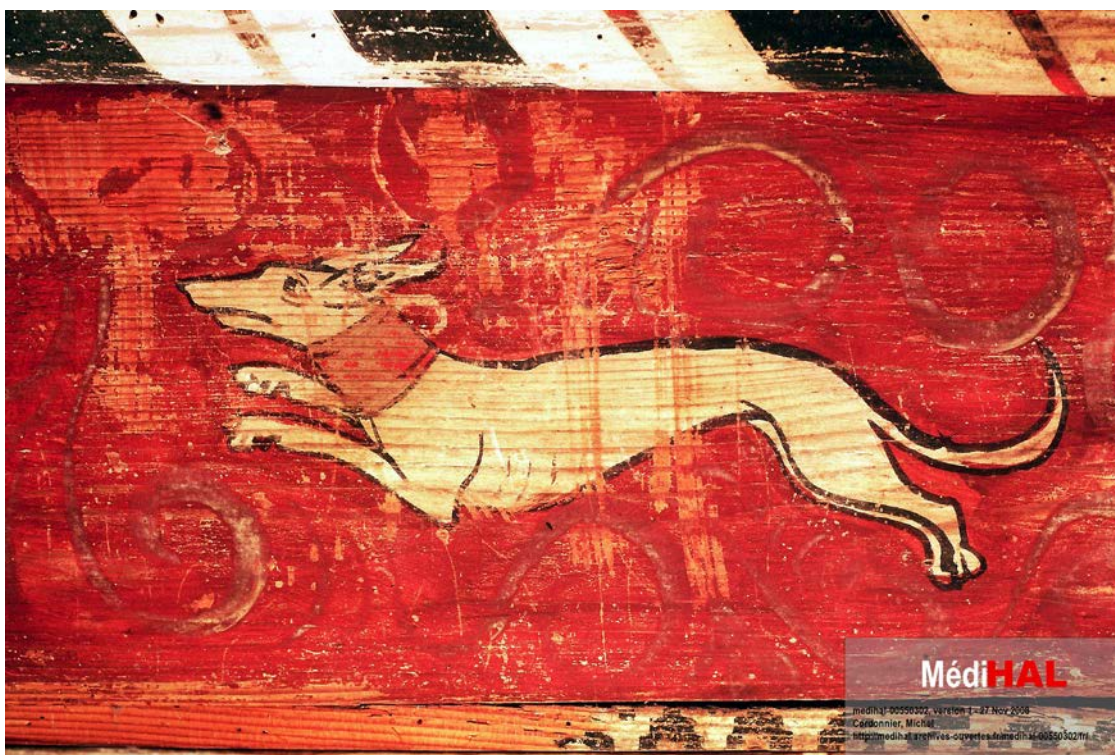
III.247. Le loup et le chien. Vincent de Bauvais, *Miroir Historial - Fables d'Esopé*, 1370-1380. Paris, BnF, Ms n.a.q. 15939, f.84v°.



III.248. Chasse au sanglier. Gaston Phébus, *Livre de le Chasse*, fin du XIV^e siècle. Paris, BnF, Ms fr. 616. Illustration extraite de BISE (G.), 1978, p.88-89.



III.249. Lévrier, plafond peint du Château des Archévêques de Narbonne - poutre V, face B, Capestang, XV^e siècle. Photographie : Michel Cordonnier, 2008 ©.



III.250. Lévrier, plafond peint du Château des Archévêques de Narbonne - poutre III, face A, Capestang, XV^e siècle. Photographie : Michel Cordonnier, 2008 ©.



III.251. Lévrier, closoir du plafond peint de l'Hôtel de Brignac, Montagnac, XV^e siècle. Photographie de Philippe Emier extraite du Bulletin spécial des amis de Montagnac, n°82.



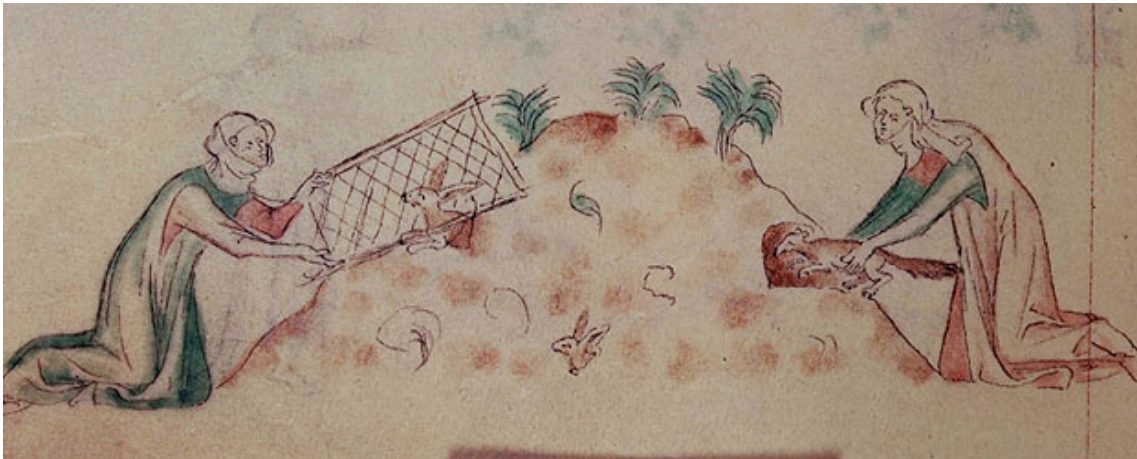
III.252. Lévrier à la poursuite d'un sanglier, détail du plafond peint du cloître de la Cathédrale de Fréjus, XIV^e siècle. Photographie extraite de DUMAS (C.), PUCHAL (G.), 2001, p.53.



III.253. Furet, 2011. Photographie: M.C.O.-L.K.



III.254. Chasse au lapin avec chiens, furet et filets. Gaston Phébus, *Livre de la Chasse*, fin du XIV^e siècle. Paris, BnF, Ms fr. 616, f. 92.



III.255. Représentation du furetage. *Psautier de la reine Marie* (*The Queen Mary Psalter*), première moitié du XIV^e siècle. Londres, *British Library*, Ms Royal 2 B VII.



III.256. Biche, 2011. Photographie: M.C.O.-L.K.



III.257. Biches. Gaston Phébus, *Livre de la Chasse*, fin du XIV^e siècle. Paris, BnF, Ms fr. 616, f. 16.



III.258. Lapin, 2011. Photographie: M.C.O.-L.K.



III.259. Ours muselé, 2011. Photographie: M.C.O.-L.K.



III.260. Ours «bêté», détail d'un décor de marge dans une bible anglaise enluminée vers 1360. Londres, *British Library*, Ms Harley 4189, f. 114. Illustration extraite de PASTOUREAU (M.), 2007, ill.23.



III.261. Singe debout, 2011. Photographie: M.C.O.-L.K.



III.262. Lion, 2011. Photographie: M.C.O.-L.K.



III.263. Singe penseur, 2011. Photographie: M.C.O.-L.K.



III.264. Singe «penseur» doté d'une ceinture. *Breviaire fransiscain* réalisé en Lombardie pour Marie de Savoie, 1430. Chambéry, Bibliothèque-médiathèque, Ms 0004, f. 319.



III.265. Léopard, 2011. Photographie: M.C.O.-L.K.



III.266. Éléphant, 2011. Photographie: M.C.O.-L.K.



III.267. Éléphant avec une tête de cheval. *Compendium of Medicinal Plants* de Matthew Paris, XIV^e siècle. Londres, *British Library*. Illustration extraite de DELORT (R.), 1990, p.89.



III.268. Éléphant, closoir du plafond peint du n°51 rue de Verdun, XV^e siècle. Illustration extraite du *Bulletin de la société d'études scientifiques de l'Aude*, Tome CIV, 2004.



III.269. Soldats de Porus à dos d'éléphant contre l'armée d'Alexandre. Wauchier de Denain, *Histoire ancienne jusqu'à César*, Saint-Jean d'Acre, troisième quart du XIII^e siècle. Paris, BnF, Ms fr. 20125, f.235.



III.270. Eléphant doté d'une tour sur son dos, détail du plafond peint du cloître de la Cathédrale de Fréjus, XIV^e siècle. Photographie extraite de DUMAS (C.), PUCHAL (G.), 2001, p.78.



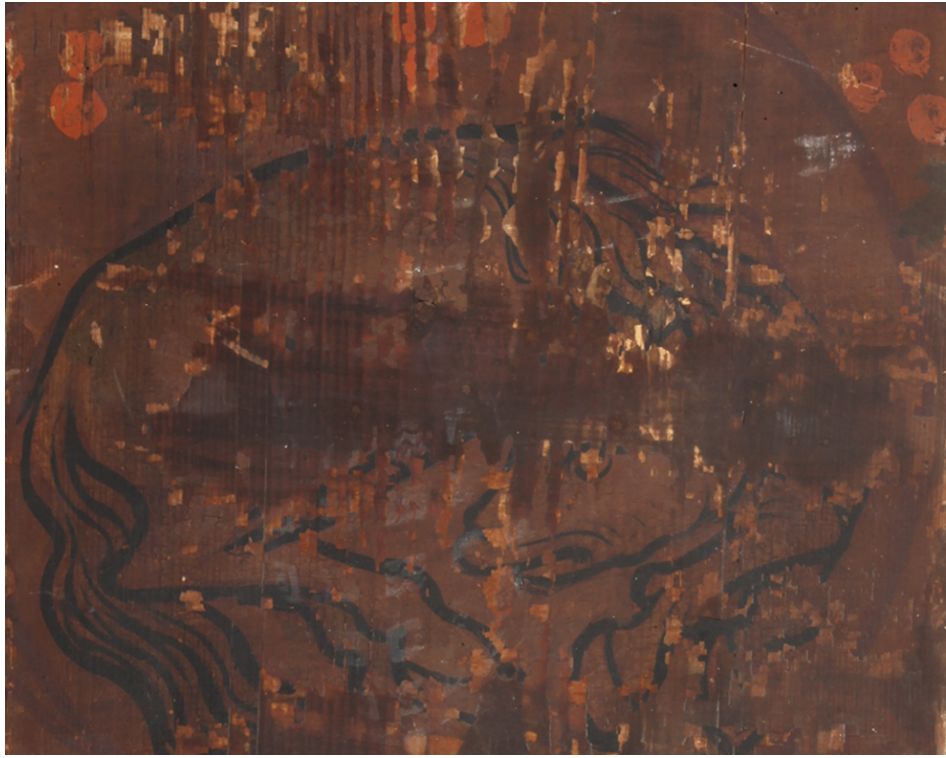
III.271. Eléphant doté d'une tour sur son dos, détail du plafond peint du cloître de la Cathédrale de Fréjus, XIV^e siècle. Photographie extraite de DUMAS (C.), PUCHAL (G.), 2001, p.86.



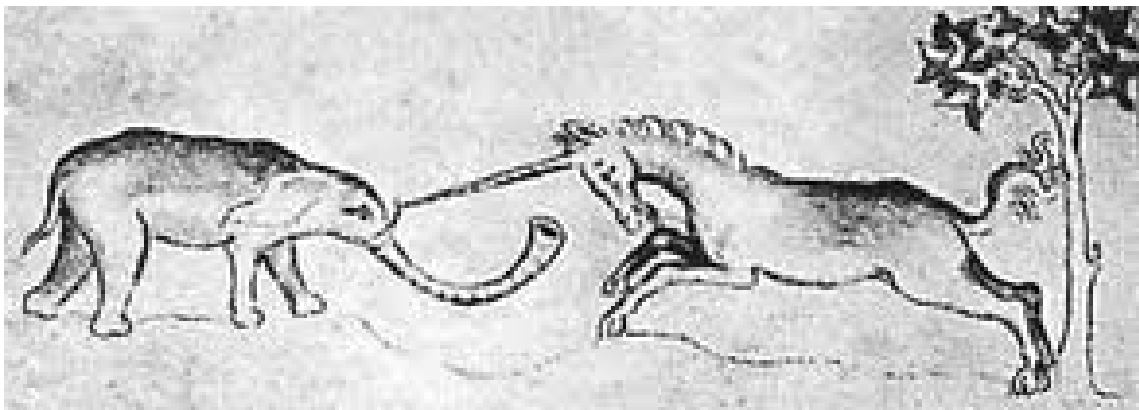
III.272. Marco Polo, *Livre des Merveilles du Monde*, début du XV^e siècle. Paris, BnF, Ms fr. 2810, f. 33.



III.273. Lion-dragon, 2011. Photographie: M.C.O.-L.K.



III.274. Licorne, 2011. Photographie: M.C.O.-L.K.



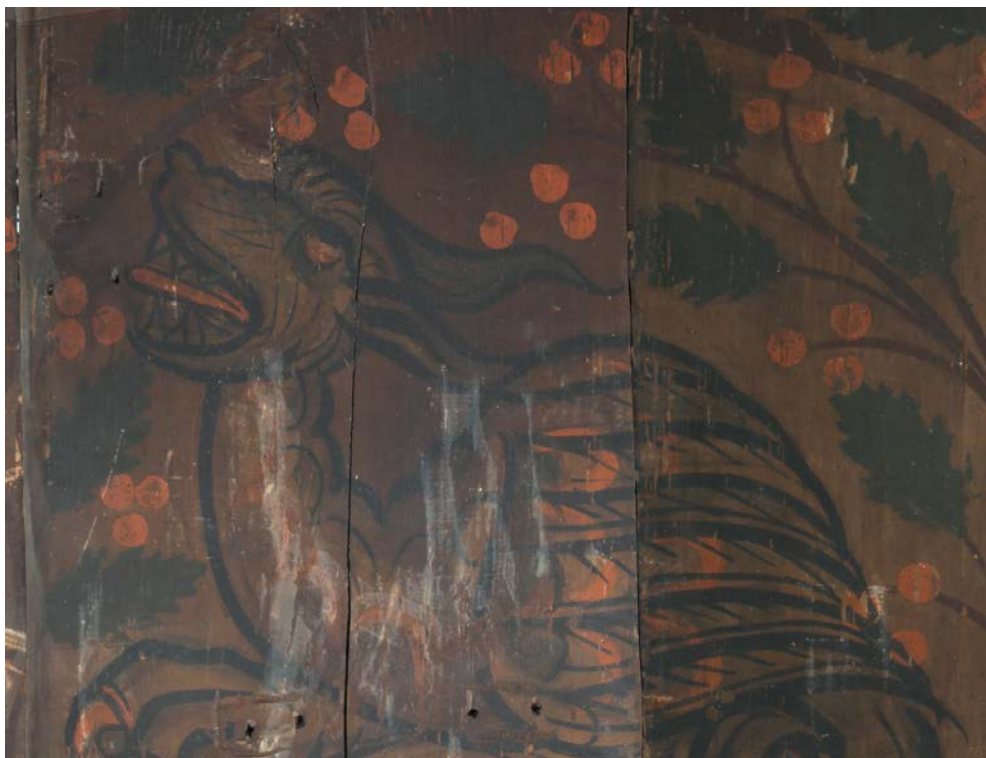
III.275. Combat entre un éléphant et une licorne. *Psautier de la reine Marie (The Queen Mary Psalter)*, première moitié du XIV^e siècle. Londres, *British Library*, Ms Royal 2 B VII.



III.276. Reptile-dragon, 2011. Photographie: M.C.O.-L.K.



III.277. Poisson-oiseau, 2011. Photographie: M.C.O.-L.K.



III.278. Dragon, 2011. Photographie: M.C.O.-L.K.



III.279. Détail de l'enluminure représentant le Graouilly mené jusqu'à la Seille par saint Clément, *Vie de saint Clément*, manuscrit messin de la fin du XIVe siècle. Paris, BnF, Arsenal 5227, f.18 r°.



III.280. Dragons. Marco Polo, *Livre des Merveilles du Monde*, début du XV^e siècle. Paris, BnF, Ms fr. 2810, f. 55v.



III.281. Dragon tuant un éléphant. *The Aberdeen Bestiary*, XIII^e siècle. Aberdeen University Library, Ms 24.



III.282. Griffon, 2011. Photographie: M.C.O.-L.K.



III.283. Griffon. Lambert de Saint-Omer, *Liber Floridus*, Gand, vers 1445-1475. La Haye, *Koninklijke Bibliotheek*. Illustration extraite de GUEDRON (M.), 2011, p.197.



III.284. Griffon chassant un éléphant. Marco Polo, *Livre des Merveilles*, fin du XIV^e siècle. Paris, BnF, Arsenal 5219, f.152 v^o.



Ill.285. Amphisbène, détruite en 1964. Photographie: A.P.-M.E.



Ill.286. Amphisbène. *The Aberdeen Bestiary*, XIII^e siècle. Aberdeen University Library, Ms 24.

9. PEINTURE MURALE DU N°12-14 RUE DU CHANGE À METZ
(NON CONSERVÉE - DÉTRUITE EN 1964)



III.287. Metz, n°12-14 rue du Change, calque de la peinture murale découverte à l'étage du corps de bâtiment B, détruite en 1964. Photographie: A.P.-M.E.



III.288. Metz, Musée de La Cour d'Or, ensemble sculpté représentant des donateurs provenant de la rue de la Fontaine à Metz, fin du XIV^e siècle, inv.10939. Photographie: M.C.O.-J.M.



III.289. Metz, Musée de La Cour d'Or, Détail des vêtements d'une donatrice, ensemble sculpté représentant des donateurs provenant de la rue de la Fontaine à Metz, fin du XIV^e siècle, inv.10939. Photographie: M.C.O.-J.M.

10. ÉTUDE STYLISTIQUE



III.290. Détail de la planche n°11b : passage des poils de pinceau, 18 juillet 2011.
Photographie: A.P.-N.P.



III.291. Couronne des armoiries du royaume de Suède/roi Arthur (VIb-4), détail de la solive VIb, 2011. Photographie: M.C.O.-L.K.



III.292. Couronne des armoiries du royaume de Suède/roi Arthur (VIb-2), détail de la solive VIb, 2011. Photographie: M.C.O.-L.K.



III.293. Frise végétale verte, détail de la solive VIb - face B, 2011. Photographie: M.C.O.-L.K.



III.294. Frise végétale verte, détail de la solive VIb - face B, 2011. Photographie: M.C.O.-L.K.

11. ENLUMINURES ET MANUSCRITS MESSINS (XIV^e-XV^e SIECLES)

A. Ms 107, *BRÉVIAIRE À L'USAGE DE RENAUD DE BAR*, DÉBUT DU XIV^e SIÈCLE,
BIBLIOTHÈQUE DE VERDUN



III.295. Scène de chasse. *Bréviaire à l'usage de Renaud de Bar*, manuscrit messin du début du XIV^e siècle. Verdun, Bibliothèque de Verdun, Ms 107, f.1.



III.296. Scène de chasse à la licorne. *Bréviaire à l'usage de Renaud de Bar*, manuscrit messin du début du XIV^e siècle. Verdun, Bibliothèque de Verdun, Ms 107, f.5.



III.297. Scène de chasse à courre. *Bréviaire à l'usage de Renaud de Bar*, manuscrit messin du début du XIV^e siècle. Verdun, Bibliothèque de Verdun, Ms 107, f.12.



III.298. Scène de chasse. *Bréviaire à l'usage de Renaud de Bar*, manuscrit messin du début du XIV^e siècle. Verdun, Bibliothèque de Verdun, Ms 107, f.98v^o.



III.299. Lion jouant du violon. *Bréviaire à l'usage de Renaud de Bar*, manuscrit messin du début du XIV^e siècle. Verdun, Bibliothèque de Verdun, Ms 107, f.26v^o.



III.300. Lion de profil. *Bréviaire à l'usage de Renaud de Bar*, manuscrit messin du début du XIV^e siècle. Verdun, Bibliothèque de Verdun, Ms 107, f.40v^o.



III.301. Lion assis. *Bréviaire à l'usage de Renaud de Bar*, manuscrit messin du début du XIV^e siècle. Verdun, Bibliothèque de Verdun, Ms 107, f.57.

B . Ms 1588, *LES TRÈS RICHES HEURES DE METZ*, DÉBUT DU XIV^e SIÈCLE,
BIBLIOTHÈQUES MÉDIATHÈQUES DE METZ



III.302. Scène de chasse. *Les Très Riches Heures de Metz*, manuscrit messin du début du XIV^e siècle. Metz, B.M.M., Ms 1588.



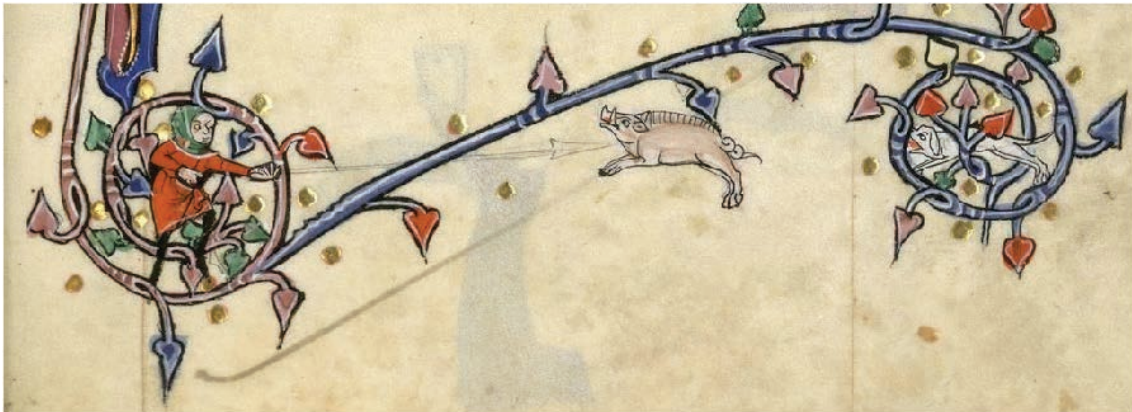
III.303. Scène de chasse. *Les Très Riches Heures de Metz*, manuscrit messin du début du XIV^e siècle. Metz, B.M.M., Ms 1588.



III.304. Scène de chasse à courre. *Les Très Riches Heures de Metz*, manuscrit messin du début du XIV^e siècle. Metz, B.M.M., Ms 1588.



III.305. Scène de chasse. *Les Très Riches Heures de Metz*, manuscrit messin du début du XIV^e siècle. Metz, B.M.M., Ms 1588.



III.306. Scène de chasse au sanglier. *Les Très Riches Heures de Metz*, manuscrit messin du début du XIV^e siècle. Metz, B.M.M., Ms 1588.



III.307. Scène de chasse. *Les Très Riches Heures de Metz*, manuscrit messin du début du XIV^e siècle. Metz, B.M.M., Ms 1588.



III.308. Homme tenant un lion en laisse. *Les Très Riches Heures de Metz*, manuscrit messin du début du XIV^e siècle. Metz, B.M.M., Ms 1588.

C. ARSENAL 5227, *VIE DE SAINT CLÉMENT*, FIN DU XIV^e SIÈCLE,
BIBLIOTHÈQUE NATIONALE DE FRANCE



III.309. Scène de chasse à courre. *Vie de saint Clément*, manuscrit messin de la fin du XIV^e siècle. Paris, BnF, Arsenal 5227, f. 10r^o.



III.310. Miracle du cerf. *Vie de saint Clément*, manuscrit messin de la fin du XIV^e siècle. Paris, BnF, Arsenal 5227, f. 10v^o.



III.311. Le prince de Metz et saint Clément. *Vie de saint Clément*,
manuscrit messin de la fin du XIV^e siècle. Paris, BnF, Arsenal 5227, f. 11r^o.



III.312. Détail de l'enluminure représentant le Graouilly mené jusqu'à la Seille
par saint Clément, *Vie de saint Clément*, manuscrit messin de la fin du XIV^e
siècle. Paris, BnF, Arsenal 5227, f.18 r^o.



III.313. Citains messins, *Vie de saint Clément*, manuscrit messin de la fin du XIV^e siècle. Paris, BnF, Arsenal 5227, f. 12r^o.



III.314. Saint Clément reçu par l'hôtelier. *Vie de saint Clément*, manuscrit messin de la fin du XIV^e siècle. Paris, BnF, Arsenal 5227, f. 13.



III.315. Saint Clément reçu par l'hôtelier. *Vie de saint Clément*,
manuscrit messin de la fin du XIVe siècle. Paris, BnF, Arsenal 5227, f. 14.



III.316. Saint Clément reçu par l'hôtelier. *Vie de saint Clément*,
manuscrit messin de la fin du XIVe siècle. Paris, BnF, Arsenal 5227, f. 14r°.

D. Ms 1598, *LIVRE D'HEURES DE JEAN DE VY*, PREMIÈRE MOITIÉ DU
XV^e SIÈCLE,
BIBLIOTHÈQUES MÉDIATHÈQUES DE METZ



III.317. Cerf en bas de la marge. *Livre d'Heures de Jean de Vy*, manuscrit messin de première moitié du XV^e siècle. Metz, B.M.M., Ms. 1598.



III.318. Sangliers en bas de la marge. *Livre d'Heures de Jean de Vy*, manuscrit messin de première moitié du XV^e siècle. Metz, B.M.M., Ms. 1598.



III.319. Chien en bas de la marge. *Livre d'Heures de Jean de Vy*, manuscrit messin de première moitié du XV^e siècle. Metz, B.M.M., Ms. 1598.



III.320. Lapin en bas de la marge. *Livre d'Heures de Jean de Vy*, manuscrit messin de première moitié du XV^e siècle. Metz, B.M.M., Ms. 1598.



III.321. Ange et singes jouant de la musique en bas de la marge. *Livre d'Heures de Jean de Vy*, manuscrit messin de première moitié du XV^e siècle. Metz, B.M.M., Ms. 1598.

12. PLAFONDS MESSINS ARMORIÉS

A. *PLAFOND AUX ARMOIRIES* DIT «DU RÉPUBLICAIN LORRAIN», METZ,
MUSÉE DE LA COUR D'OR, INV. 84.48.1



III.322. Metz, Musée de La Cour d'Or, *plafond aux armoiries* dit «du Républicain Lorrain» provenant du n°12 rue des Clercs à Metz (inv.84.48.1), première moitié du XV^e siècle, 2011. Photographie : M.C.O.-L.K.



III.323. Metz, Musée de La Cour d'Or, *plafond aux armoiries* dit «du Républicain Lorrain» provenant du n°12 rue des Clercs à Metz (inv.84.48.1), première moitié du XV^e siècle, 2011. Photographie : M.C.O.-L.K.



III.324. Metz, Musée de La Cour d'Or, *plafond aux armoiries* dit «du Républicain Lorrain» provenant du n°12 rue des Clercs à Metz (inv.84.48.1), première moitié du XV^e siècle, 2011. Photographie : M.C.O.-L.K.



III.325. Metz, Musée de La Cour d'Or, *plafond aux armoiries* dit «du Républicain Lorrain» provenant du n°12 rue des Clercs à Metz (inv.84.48.1), première moitié du XV^e siècle ; détail du repeint XVI^e siècle, 2010. Photographie : M.C.O.-J.M.



III.326. Metz, Musée de La Cour d'Or, *plafond aux armoiries* dit «du Républicain Lorrain» provenant du n°12 rue des Clercs à Metz (inv.84.48.1), première moitié du XV^e siècle; détail des armoiries de Bertrand Le Hungre sur le chevêtre, 2011. Photographie : A.P.-N.P.

B. POUTRES DU N°28 RUE DE LA CHÈVRE, METZ,
MUSÉE DE LA COUR D'OR, INV. 2010.0.585



III.327. Metz, n°28 rue de la Chèvre, découverte des poutres aujourd'hui conservées au Musée de La Cour d'Or (inv.2010.0.585.), septembre 1964. Photographie : A.P.-M.E.



III.328. Metz, n°28 rue de la Chèvre, découverte des poutres aujourd'hui conservées au Musée de La Cour d'Or (inv.2010.0.585.), septembre 1964. Photographie : A.P.-M.E.



III.329. Metz, n°28 rue de la Chèvre, découverte des poutres aujourd'hui conservées au Musée de La Cour d'Or (inv.2010.0.585.), septembre 1964. Photographie : A.P.-M.E.



III.330. Metz, n°28 rue de la Chèvre, découverte des poutres aujourd'hui conservées au Musée de La Cour d'Or (inv.2010.0.585.); détail des léopards des armoiries du royaume d'Angleterre, septembre 1964. Photographie : A.P.-M.E.



III.331. Metz, Musée de La Cour d'Or, poutre du n°28 rue de la Chèvre, fin du XIV^e - première moitié du XV^e siècle (inv.2010.0.585.), juillet 2011. Photographie : A.P.-N.P.

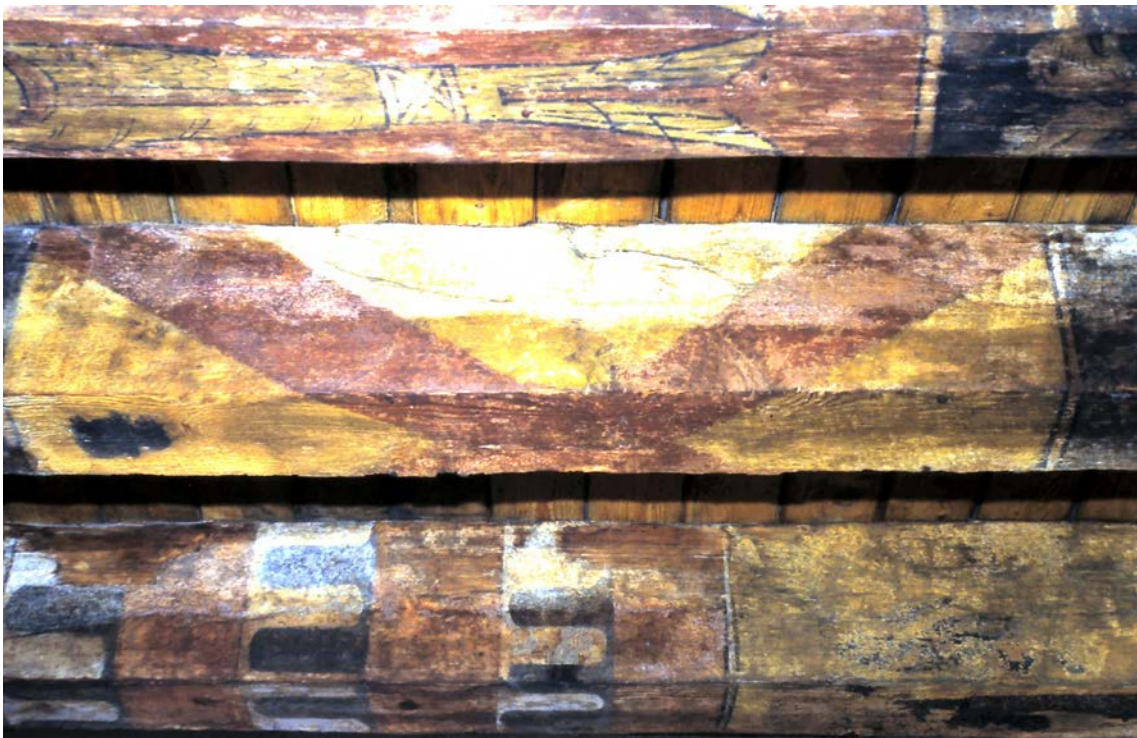
C. POUTRES DU N°11 RUE DE LA FONTAINE, METZ,
IN SITU



III.332. Metz, n°11 rue de la Fontaine, poutres armoriées, septembre 1995. Photographie : M.C.O.-J.-C.L.



III.333. Metz, n°11 rue de la Fontaine, poutres armoriées, septembre 1995. Photographie : M.C.O.-J.-C.L.



III.334. Metz, n°11 rue de la Fontaine, poutres armoriées, septembre 1995. Photographie : M.C.O.-J.-C.L.

D. POUTRE DU N°29 EN JURUE À METZ, SCY-CHAZELLES,
DÉPÔT ARCHÉOLOGIQUE RÉGIONAL



III.335. Scy-Chazelles, Dépôt Archéologique Régional, poutres armoriée provenant du n°29 en Jurue, 1989. Photographie : S.R.A.

13. PROPOSITION DE RESTITUTION DU PLAFOND PEINT DU N°12-14 RUE DU
CHANGE EN TROIS DIMENSIONS



III.336. Proposition de restitution en 3D du plafond peint du n°12-14 rue du Change au sein de la pièce du premier étage - corps de bâtiment A de la demeure- en 1963. Infographie : N.G., 2011.